

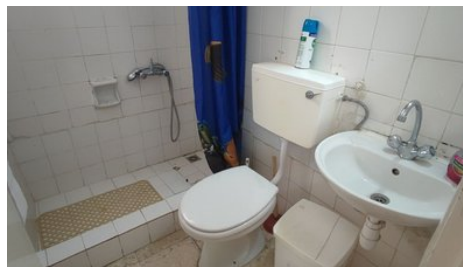


## Semi-detached House for Sale in Platy Aglantzia

📍 Nicosia, Aglantzia - Plati

#55557





ΠΡΟΣΟΧΗ/  
ATTENTION

Πληροφορίες όπως τιμές ακινήτων και/ή διαθεσιμότητα ακινήτων που επισυνάπτονται στην ιστοσελίδα μας δεν είναι δεσμευτικές και δίνεται να τροποποιηθούν ανά πάσα στιγμή

Information such as prices and / or availability of properties shown to our website are not binding and are given to change at any time without

<b>Price</b>	€140,000 €150,000	<b>Type</b>	House
<b>Bedrooms</b>	2	<b>Bathrooms</b>	1
<b>Covered</b>	72 m <sup>2</sup>	<b>Covered veranda</b>	3 m <sup>2</sup>
<b>Covered parking</b>	6 m <sup>2</sup>	<b>Plot</b>	239 m <sup>2</sup>
<b>Year of Construction</b>	1978	<b>Title deed</b>	Yes
<b>Status</b>	Key ready	<b>Area</b>	Nicosia, Aglantzia - Plati

## Description

A small semidetached house with 2 bedrooms and a beautiful garden with a traditional oven is situated in a quiet area of Platy Aglantzia.

The house is situated in the corner of a big plot, which gives the opportunity to extend the house or to build a floor on top.

The kitchen is equipped with an electrical appliance, and the A/C was recently replaced.

Enjoy the tranquility and relaxation of the cul de sac as well as the Athalasa parc that is within a 5-minute drive.

This house is offered optionally furnished/ unfurnished.

Title deed available.

## Facilities

Aircondition, Split system  
Parking, Covered

Heating, Split system  
Solar water heater

---

## Features

Easy access to main roads  
Openings in opposite sides  
Handicap Accessible  
Investment opportunity  
Tile flooring  
Rental Potential  
Near amenities

Spacious rooms  
Next to green area  
Garden, large  
Corner  
Quiet Area  
Near bus route  
Kitchen appliances

---

## Distances

**Amenities** 500 m  
**Sea** 45 km  
**Schools** 500 m

**Airport** 45 km  
**Public Transport** 200 m

## Floor plans

0/8771

Δήμος/Κοινότητα : 013 ΔΗΜΟΣ ΑΓΛΑΝΤΖΙΑΣ

Ένορμα : 00

Τοποθεσία : ΠΛΑΤΥ

Διεύθυνση : ΜΗΛΙΑΣ, 8

Εκταση : Δεκάρια : — Τετρ. Μέτρα : 239

Σύνορα : Όπως φαίνονται στο επίσημο Κτηματοτικό σχέδιο

Αναφορά Κτηματοτικού Σχεδίου

Φύλλο : —

Σχέδιο : 1-2365-3905

Τμήμα : 9

Τεμάχιο : 134

Κλίμακα : 1:1000 LTM

ΣΤΟΙΧΕΙΑ ΙΔΙΟΚΤΗΤΗ ΚΑΙ ΣΥΜΦΕΡΟΝ		
Διακριτικός Αριθμός	Όνομα και Διεύθυνση	Μερίδιο
626814/1/1	ΕΥΡΥΠΙΔΟΥ ΑΝΔΡΕΑΣ ΣΩΣΤΙΑΣ 22Α 1048 ΠΑΝΑΓΙΑΣ ΛΕΥΚΩΣΙΑ	ΟΛΟ

Ημερομηνία Εγγραφής : 15/05/2008      Αριθμός Φακέλου : 1/Δ/2453/2008

**ΠΕΡΙΓΡΑΦΗ ΑΚΙΝΗΤΗΣ ΙΔΙΟΚΤΗΣΙΑΣ**

ΟΙΚΟΠΕΔΟ  
ΕΥΝΕΚΟΜΕΝΗ ΙΣΟΓΕΙΑ ΚΑΤΟΙΚΙΑ

Αγοραία Αξία σε τιμές 01/01/1980 : €15.035,69      Εκτιμημένη Αξία : €150,36

**ΕΡΜΗΣΙΕΙΣ**

Δεν επιτρέπεται μεταβίβαση του ακινήτου προτού παρέλθουν πέντε χρόνια από την ημερομηνία εγγραφής στο όνομα του δικαιούχου, εκτός σε τέκνα και νοσομένου ότι αυτά θα εξαιρούνται με τον ίδιο περιορισμό (Κανονισμός 7, Κ. Δ. Π. 163/2006) (1/ΕΣ/465/2008)

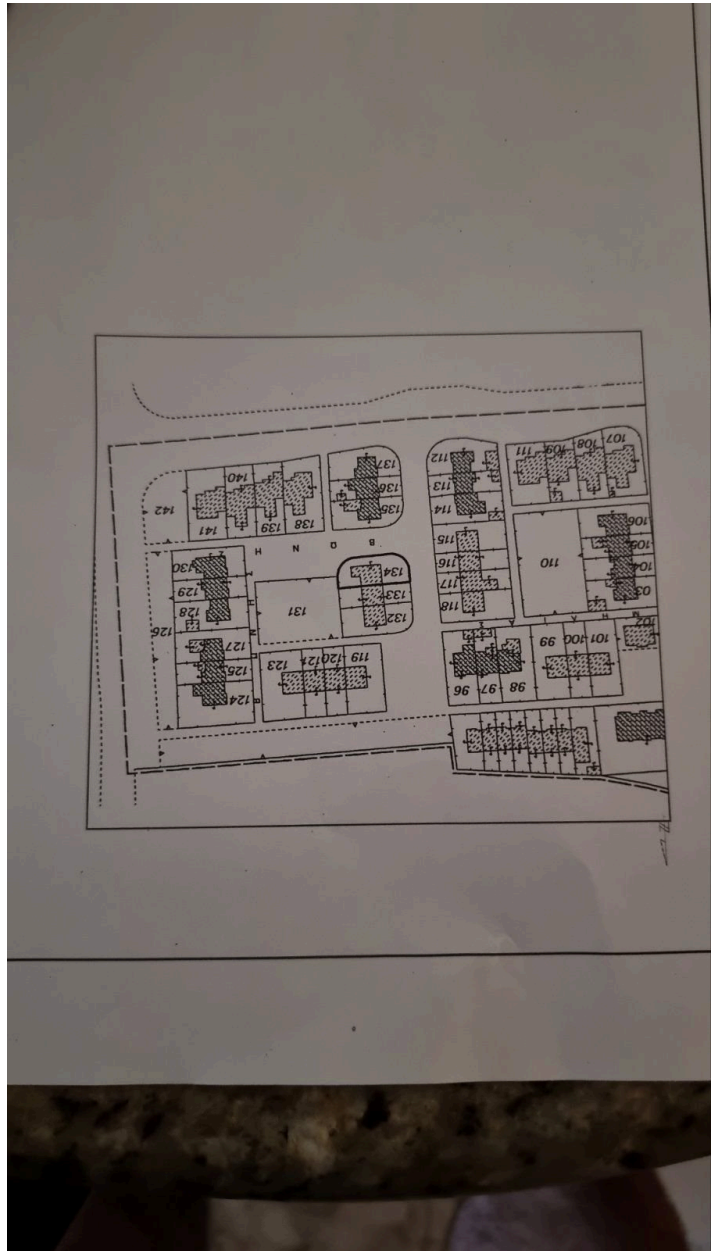
**ΔΙΚΑΙΩΜΑΤΑ / ΔΟΥΛΕΙΕΣ**

Δεν επιτρέπεται μεταβίβαση του ακινήτου προτού παρέλθουν πέντε χρόνια από την ημερομηνία εγγραφής στο όνομα του δικαιούχου, εκτός σε τέκνα και νοσομένου ότι αυτά θα εξαιρούνται με τον ίδιο περιορισμό (Κανονισμός 7, Κ. Δ. Π. 163/2006) (1/ΕΣ/465/2008)

ΔΙΚΑΙΩΜΑΤΑ / ΔΟΥΛΕΙΕΣ

Ημερομηνία Έκδοσης: 15/05/2008      Για Διευθυντή Τμήματος Κτηματολογίου και Χωρομετρίας

ΕΛΙΣΑΒΕΤ ΣΤΡΟΓΓΥΛΟΥ



ΠΡΟΣΟΧΗ/  
ATTENTION

Πληροφορίες όπως τιμές ακινήτων και/ή διαθεσιμότητα ακινήτων που επισυνάπτονται στην ιστοσελίδα μας δεν είναι δεσμευτικές και δίνεται να τροποποιηθούν ανά πάσα στιγμή

Information such as prices and / or availability of properties shown to our website are not binding and are given to change at any time without