

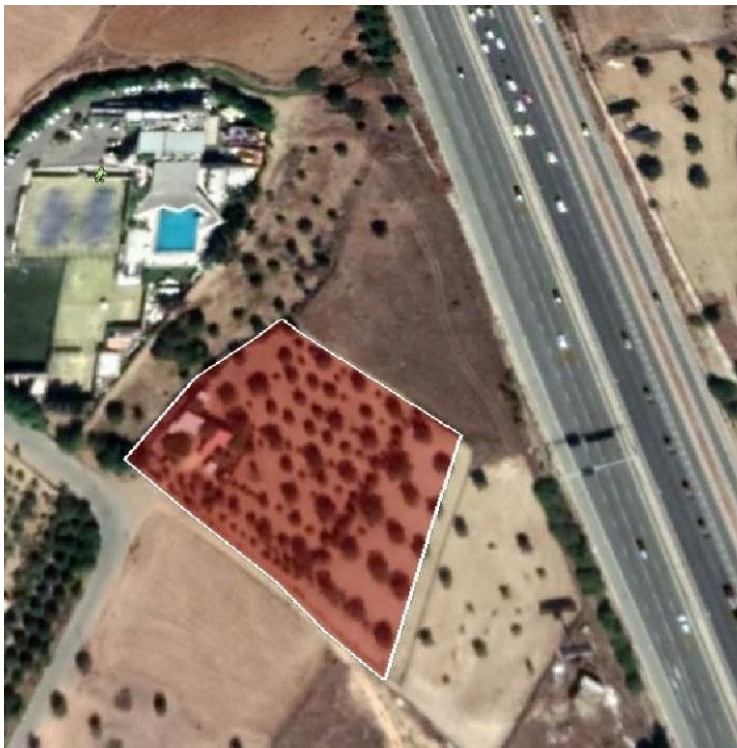
PL12000

Special Uses Zone Plot In Latsia

 Latsia, Nicosia

€685,000 +VAT ~~€800,000~~





ΠΡΟΣΟΧΗ/ATTENTION

Πληροφορίες όπως τιμές ακινήτων και/ή διαθεσιμότητα ακινήτων που επισυνάπτονται στην ιστοσελίδα μας δεν είναι δεσμευτικές και δίνεται να

Overview

Specifications

Area

 6225 m²

Type

Development Land

Title deed

Yes

Description

A field in an attractive location in Agios Georgios Quarter in Latsia Municipality, at a very close distance southeast of “Lemon Park”.

The property enjoys good access to the city of Nicosia, the Municipality centre and to all necessary services and amenities.

The field was an almost rectangular shape and has a level surface. It abuts onto a public road along its southwestern boundary. Within the property, there are buildings that do not bear any economic.

The property falls within the special uses zone EX2 which offers a wide range of developments such as offices, sports amenities, leisure amenities. It is noted that residential development and the division of residential plots are also allowed.

Planning Zone EX2

Building Density - 80%

Coverage Coefficient - 45%

Floors - 2

Maximum Height - 10m



ΠΡΟΣΟΧΗ/ATTENTION

Πληροφορίες όπως τιμές ακινήτων και/ή διαθεσιμότητα ακινήτων που επισυνάπτονται στην ιστοσελίδα μας δεν είναι δεσμευτικές και δίνεται να

Additional information

Features

Connected to electric mains

Near amenities

Distances

Amenities



100 m



ΠΡΟΣΟΧΗ/ATTENTION

Πληροφορίες όπως τιμές ακινήτων και/ή διαθεσιμότητα ακινήτων που επισυνάπτονται στην ιστοσελίδα μας δεν είναι δεσμευτικές και δίνεται να